

Faites un choix gagnant-gagnant pour l'étudiant et l'entreprise...

Contactez nous !

#### Frais de formation \*:

##### Contrat de professionnalisation

Coût de la formation (env. 6600€) et droits d'inscription universitaires pris en charge par l'employeur - l'OPCA de l'entreprise peut participer.

##### Contrat d'apprentissage

Coût de la formation publié par la Préfecture de la région Midi-Pyrénées.

L'entreprise participe au coût de la formation de son apprenti et à la prise en charge des droits d'inscription via le versement de la taxe d'apprentissage, à hauteur de son quota disponible.

#### Rémunération de l'alternant :

Etablie à partir de la grille des rémunérations minimales prévues par le Code du Travail.

#### Autres situations :

Contactez la Mission Formation Continue et Apprentissage de l'Université Paul Sabatier

#### Contacts :

IUT Paul Sabatier  
Avenue Georges Pompidou  
CS20258  
81104 CASTRES cedex

##### Responsable de formation :

**Laurent PINCON**

Laurent.pincon@iut-tlse3.fr  
[chimie.lpgf@iut-tlse3.fr](mailto:chimie.lpgf@iut-tlse3.fr)

##### Secrétariat pédagogique :

**Sabine TILQUIN** : 05 63 62 15 50  
[sabine.tilquin@iut-tlse3.fr](mailto:sabine.tilquin@iut-tlse3.fr)

**Alternance, formation continue (information, accompagnement candidats et entreprises) :**

**Pôle Formation Continue et Alternance**

Line ALAYRAC-BENAZECH  
[castres.pole-fca@iut-tlse3.fr](mailto:castres.pole-fca@iut-tlse3.fr)

\* informations non contractuelles.



**INSTITUT UNIVERSITAIRE DE TECHNOLOGIE**

**Licence Pro**

Offre de formation 2019-2020



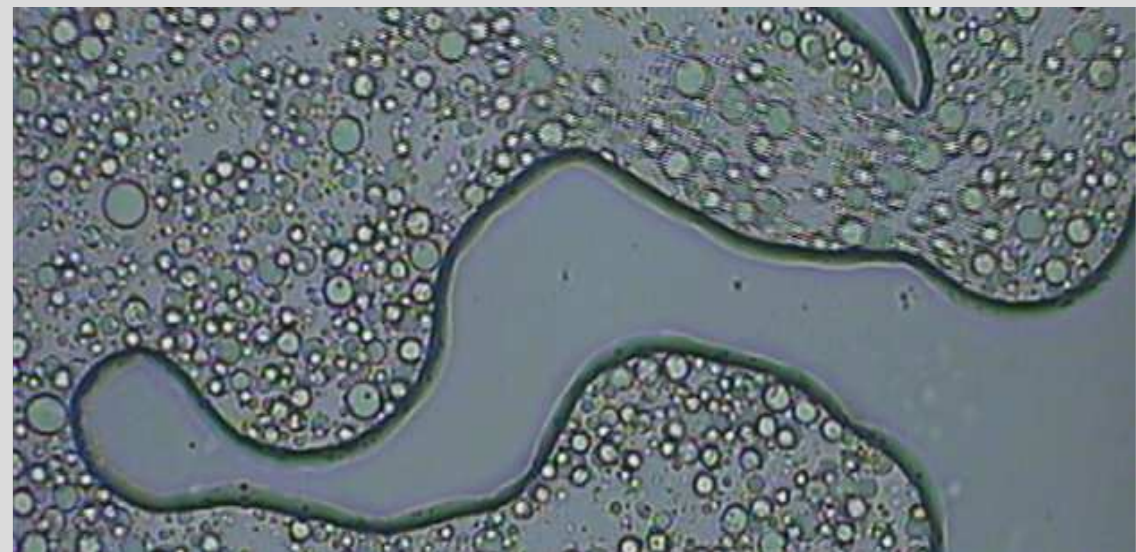
UNIVERSITÉ TOULOUSE III

Mention

Chimie : Formulation

RNCP : 25844

## LICENCE PROFESSIONNELLE Génie de la Formulation



**Exclusivement en Alternance**

<http://formulation.iut-tlse3.fr>



**La Licence Professionnelle, un diplôme national plébiscité par l'entreprise...**

**Objectif de la formation :**

Maîtriser l'association de matières premières conduisant à l'obtention et la caractérisation d'un produit fini, stable, et répondant au cahier des charges du client

**Débouchés professionnels :**

- Assistant ingénieur
- Chef de projet
- Responsable de laboratoire de formulation

**Secteurs d'activités :**

Cosmétique, galénique, pharmacie / Engrais, insecticides, produits phytosanitaires / Peintures, encres, vernis, colles / Détergence, produits d'entretien / Bitumes, bétons, ciments, matériaux de construction / Lubrifiants, combustibles, produits pétroliers / Polymères, plastiques, caoutchouc / Agro-alimentaire (produits frais, gâteaux, bonbons...) / Papier carton, textiles techniques...

**Diplômes requis :**

**Titulaires d'un diplôme de niveau L2 (Bac+2) ou équivalent :**

- **DUT** Chimie / Génie Biologique / Génie Chimique / Génie des Procédés / Mesures Physiques
- **BTS** Chimie / Encres, peintures, adhésifs / Anabiotech
- **L2 ou L3 scientifique**

Validations d'acquis professionnels après étude des dossiers des candidats.

**Recrutement :** Sur dossier via [ecandidat.iut-mpy.fr](http://ecandidat.iut-mpy.fr)

**Lieu de la formation :** Castres

**Ils nous font confiance...**

Un partenariat **dynamique** établi avec le secteur industriel ancré sur le territoire **local ET national**.

Laboratoires Pierre Fabre, SEPPIC, LR Vision, Solvay, MAPAERO, L'Oréal, Peintures SOB, PPG, TOTAL, Adisséo, MAPEI, Chaux de Saint Astier, Arjowiggins ...



Répartition géographique des

**Les plus de la formation ...**

**Taux d'insertion professionnelle : 92 %**

**Le haut niveau d'expertise de l'équipe pédagogique** permettant de couvrir toutes les spécificités des différents domaines d'application de la formulation.

**La performance de l'environnement technologique** assurée par des investissements réguliers (spectrocolorimètre, granulomètre laser...)

**Des conditions d'étude privilégiées** facilitées par un suivi individualisé et des infrastructures à taille humaine.

**Un programme sur mesure... pour une insertion pro réussie !**

**Blocs de Compétences / Unités d'enseignement (UE) :**

**UE 0 : UE Appréhender les phénomènes Physico-chimiques de base – 10h**

**UE 1 : Formuler et caractériser les formules-247h**

- Matières premières et fonctions
- Pratiques de la formulation
- Caractérisation des produits formulés
- Propriétés mécaniques et optiques
- Microbiologie

**UE2: Elaborer un projet en restituant les résultats– 167h**

- Optimisations des formules/plans d'expérience
- Outils théoriques
- Qualité / réglementaire
- Communication
- Anglais
- Sport

**UE3 : Projet tutoré -140h**

**UE4 : Période en entreprise-34 semaines (Alternance)**

**Organisation pédagogique :**

Formation de 450 h (dont plus de 200 en Travaux Pratiques) combinant des enseignements en petits groupes et des projets. Evaluation en contrôle continu. Planning ci-dessous :

PLANNING	Sept	Oct.	Nov.	Déc.	Janv	Fév.	Mars	Avril	Mai	Juin	Juil.	Août	Sept
IUT (18 sem.)													
Entreprise (34)													